

**TELLIJA: Elektrilevi OÜ**  
**LC3058**  
**EPP-920119-1**

**TÖÖPROJEKT**

**Rakvere mnt 15 autolaadija liitumine,  
Selja küla, Tori vald,  
Pärnu maakond**

**Projekteerija: Jalmar Hövel**

Ehitustööd toimuvad arheoloogiamälestise ja ajaloolise loodusliku pühapaiga Ohvrikoht Hiiemägi (reg-nr 11838) kaitsevööndis ning arheoloogiamälestise Kalmistu "Mäeltvälja" (reg-nr 11837) kaitsevööndis.

**Pärnu**  
**2025**

LEONHARD WEISS OÜ	Tööprojekt Nr LC3058	Rakvere mnt 15 autolaadija liitumine, Selja küla, Tori vald, Pärnu maakond	2025	Lk 2/9
-------------------	-------------------------	---	------	--------

## Sisukord

PROJEKTI KOOSTAJAD .....	2
1. Asukoht .....	3
2. Seletuskiri.....	3
2.1. Üldosa .....	3
2.2. Tehniline lahendus.....	4
2.2.1. Ussisoo:(Vändra) alajaam .....	4
2.2.2. MP maakaabelliin .....	4
2.2.3. Liitumiskapp ja tarbija ühendus.....	5
2.2.4. Maandamine ja Maanduspaigaldised.....	5
2.2.5. Tähistused.....	5
3. Maastiku ja teede taastamine .....	6
4. Tööd muinsuskaitsealas .....	6
5. Ehitustööde dokumenteerimine ja järelevalve .....	6
6. Käidujuhend .....	6
7. Andmetabelid ja spetsifikatsioonid .....	6
7.1. Materjalide ja seadmete spetsifikatsioon .....	6
7.2. Tööde mahud.....	7
LISAD .....	8
Lisa A. Kooskõlastused .....	8
Lisa B. Tori valla Selja küla arheoloogiatundlik ala. ....	8
JOONISED .....	9
Joonis LC3058-1. Asendiplaanid .....	9
Joonis LC3058-2. Elektriskeemid .....	9

## PROJEKTI KOOSTAJAD

Projekti koostamisel osalesid:

Projekteerija

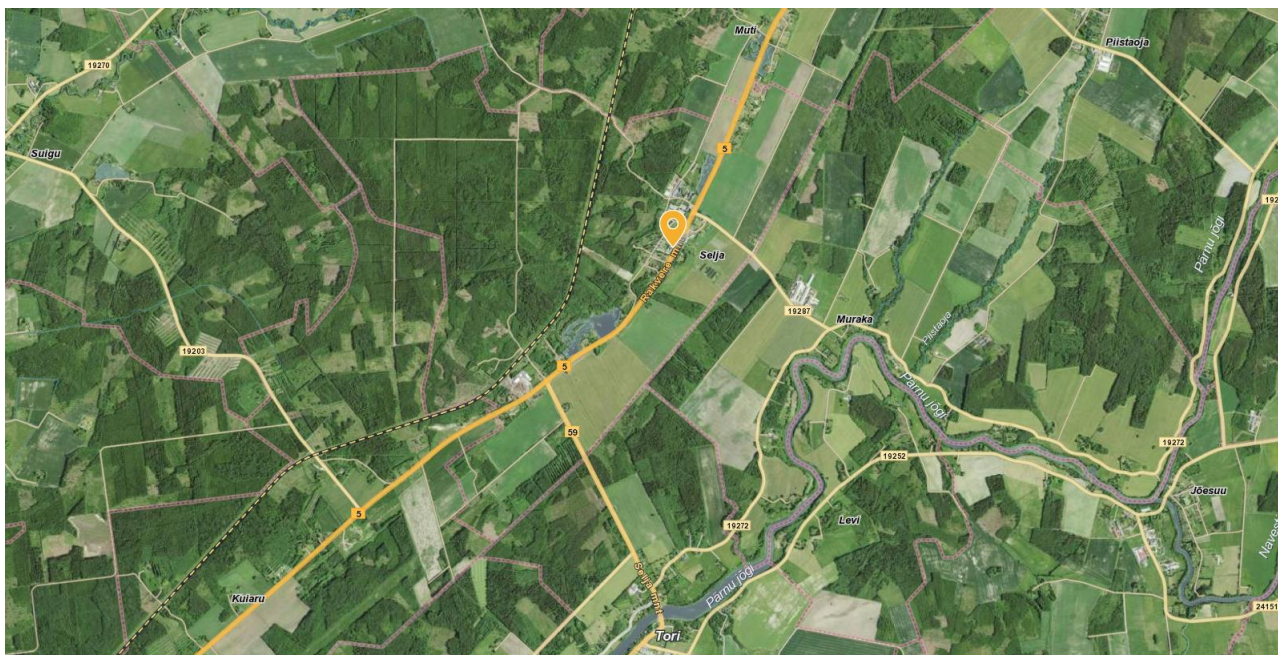
Jalmar Hövel  
Tel. +372 53051974  
j.hovel@leonhard-weiss.com

Kontrollis

Karl Martin Põldsam  
Tel. +372 59002453  
k.poldsam@leonhard-weiss.com  
Pädevustunnistus nr EI-025-22

LEONHARD WEISS OÜ	Tööprojekt Nr LC3058	Rakvere mnt 15 autolaadija liitumine, Selja küla, Tori vald, Pärnu maakond	2025	Lk 3/9
-------------------	-------------------------	---	------	--------

## 1. Asukoht



**Joonis 1.1.** Objekti asukoht Selja külas Tori vallas Pärnu maakonnas.

## 2. Seletuskiri

### 2.1. Üldosa

Käesoleva projektiga on lahendatud Pärnu maakonnas, Tori vallas, Selja külas Rakvere mnt 15 autolaadija liitumine. Toitealajaam: MUTI 35/15, fiider: SELJA:MTI, Jaotusalajaam: Ussisoo:(Vändra). *Kaabli trasside projekteeritud (trassi) pikkused selguvad töömahtude tabelist ja asendiplaanilt, arvutuslikud pikkused (koos varuga) on esitatud asendiplaani joonistel, elektriskeemidel ja spetsifikatsioonis.*

Projekteerimistöö aluseks on võetud Elektrilevi OÜ lähteülesanne nr 480449.

Projekt on koostatud lähtudes kehtivatest normdokumentidest, millest kinni pidada ehitusel ja hilisemal käidul:

- o EVS-EN 61140:2016 Kaitse elektrilöögi eest. Ühisnõuded paigaldistele ja seadmetele;
- o EVS-HD 60364-4-41:2017 Madalpingelised elektripaigaldised. Osa 4-41: Kaitseviisid. Kaitse elektrilöögi eest;
- o EVS-HD 60364-4-42:2011 Ehitiste elektripaigaldised. Osa 4-42: Kaitseviisid. Kaitse kuumustoime eest;
- o EVS-HD 60364-4-43:2023 Ehitiste elektripaigaldised. Osa 4-43: Kaitseviisid. Liigvoolukaitse;
- o EVS-HD 60364-5-54:2011 Madalpingelised elektripaigaldised. Osa 5-54: Elektriseadmete valik ja paigaldamine. Maandamine, kaitsejuhid ja kaitse-potentsiaaliühtlustusjuhid;
- o EVS-EN 50110-1:2023 Elektripaigaldiste käit;
- o EVS-HD 60364-4-443:2016 "Kaitse pingehäirete ja elektromagnetiliste häiringute eest";

Kolm päeva enne liiniehitustööde algust on ehitajal kohustus võtta ühendust kinnistute valdajatega, teavitades neid tööde teostamisest nende maaüksusel ning arvestama nende tingimuste ja nõudmistega. Tööd teostatakse kooskõlastatult Elektrilevi OÜ varahalduri ja arendus-

LEONHARD WEISS OÜ	Tööprojekt Nr LC3058	Rakvere mnt 15 autolaadija liitumine, Selja küla, Tori vald, Pärnu maakond	2025	Lk 4/9
-------------------	-------------------------	---	------	--------

ehitusosakonna projektijuhiga. Meetmed ohutuks tööks elektriseadmetel ja nende kaitsetsoonis määrata kindlaks tööjuhatuse koosolekul enne tööde alustamist. Ehitustöödel tekkinud küsimused ja probleemid, mida pole kajastatud käesolevas projektis või on ebaselged, lahendatakse töö käigus kooskõlastatult projekteerija ja tellijaga.

Tööd teostada vastavalt Eesti Vabariigis kehtivatele normatiividele ja seadustele ning kinni pidada töötervishoiu, tööohutuse ja elektriohutuse nõuetest. Järgida häid töötegemise tavasid.

Ehitustööd toimuvad: Selja koolitee T3, Selja koolitee 7, Rakvere mnt 17, Rakvere mnt 15 kinnistutel Alusplaanina on kasutatud OÜ Kirjanurk tööd 13214G.

Ehitustööd toimuvad riigitee nr 5 Pärnu-Rakvere-Sõmeru tee kaitsevööndis km 23,63 - 23,84.

## 2.2. Tehniline lahendus

Alates 17. veebruarist 2025.a. ei tohi kasutada jaotusvõrgu ehitus- ja remonditöödeks Venemaa ega Valgevene päritolu tooteid. Tulenevalt sellest otsusest hakkab Elektrilevi alates 17.02.2025 kontrollima ettevõtte poolt tellitud tööde käigus kasutatavate toodete, materjalide, komponentide päritolu. Enne paigaldust on kohustus sisestada EPP partnerprogrammi: • toodete fotod koos toote informatsiooniga: o toote ID o partii number o valmistamiskuupäev o tootja / päritolu riik • paigaldatavate materjalide päritolu sertifikaadid.

### 2.2.1. Ussisoo:(Vändra) alajaam

Asendada alajaamas olemasolev T2 160 kVA trafo uue 250 kVA trafo vastu, asendada KP sularid 40A vastu, asendada voolutrafod 600/5A, paigaldada uus MP pealüliti 400A. Paigaldada AJ MP jaotlasse uus F14 kaitsmealus 400A suurusega.

### 2.2.2. MP maakaabelliin

MP kaabelliinid ehitada vastavalt joonisele LC3058-1.

IP7473 käigus paigaldada MPL432777 kaablitrassi kaevisesse 2x reservkaitsetoru. Reservtoru paigaldamisel kasutada veetihedaid muhve ja otsad sulgeda korgiga.

**Tabel 2.1.** MP maakaablid.

Kaabli nr	Algus	Lõpp	Mark	Pikkus, m (trass)	Lahtine kaeve, m	Kinnine läbimine Kaeve,m	Toru, D=110 1250N, m	Toru, D=110 750N, m
MPL432777	Ussisoo AJ F14	JK69205	AI 4G240	242	215	27	27	215
2x Reservkaitset oru				195	0	0	24	368
MPL432778	JK69205	LK232345	AI 4G50	49	3	0	15	34
MPLTarbija 1	JK69205	Muhv	AI 4G50	25	25	0	0	25
MPL432782	JK69205	JK69208	AI 4G240	56	54	0	0	56

Kaabel paigaldada pinnasesse kaablikaitsetorusse 0,7 - 1,0 m sügavusele ja tähistada lahtise kaeve ulatuses pinnasesse paigaldatava märkelindiga.

Ristumisel sidekaabliga horisontaalpuurimise teel hoida sidekaablist vähemalt 0,5m kaugusele.

LEONHARD WEISS OÜ	Tööprojekt Nr LC3058	Rakvere mnt 15 autolaadija liitumine, Selja küla, Tori vald, Pärnu maakond	2025	Lk 5/9
-------------------	-------------------------	---	------	--------

### 2.2.3. Liitumiskapp ja tarbija ühendus

Liitumiskilbid paigaldada joonisel LC3058-1 näidatud asukohta. LK232347 liitumiskilbi tarbijakaabli jaoks paigaldada 2m pikkune kaitsetoru läbi põhjatäite.

Kappide sokliosad täita kergkruusaga. Liitujale anda üle kapi võti.

**Tabel 2.2.** Mõõtepunktide andmed.

Nr	Tarbija	Peakaitse	Arvesti nr	LK nr	Märkused
1	Rakvere mnt 15	3x80A	38ZEE-00802757-0	LK232347	Plommida suletult
2	Rakvere mnt 17	3x40A	38ZEE-00673101-T	LK232346	Arvesti ja peakaitse tõsta ümber ning ühendada tarbija
3	Selja koolitee 7	3x20A	38ZEE-00697516-Q	LK232345	Arvesti ja peakaitse tõsta ümber ning ühendada tarbija

### 2.2.4. Maandamine ja Maanduspaigaldised

Kilpidele ehitada maandus takistusega mitte üle 100 oomi ning lisaks joonisel LC3058-2 näidatud kohas ka potentsiaaliühtlusti. Orienteeruv maandusvarda pikkus 5m. Maanduri viigud peavad olema kapi korpusest isoleeritud.

### 2.2.5. Demontaaž

Demonteerida joonisel LC3058-1 näidatud õhuliinid, õhuliini mastid ja mastide tugielemendid. Demonteerida õhuliinide kasutusest jäävad raudkonstruktsioonid ja isolaatorid.

**Tabel 2.3.** Demonteeritav ja tagastuv materjal.

Nr	Nimetus	Kõlblikkus	MÜ	Kogus
1	Raudbetoon postid	Utiil	tk	1
2	Raudbetoon toed	Utiil	tk	2
3	Traavers+isolaatorid	Utiil	kmp	1
4	Õhuliinijuhe AMKA 3x25+35	Utiil	m	25
5	Õhuliinijuhe AMKA 3x50+70	Utiil	m	179
6	Mastikilp	Utiil	tk	1
7	Arvesti	Ümberpaigaldada	tk	2

Utiliseerimine korraldada läbi utiliseerimist teostavate ettevõtete vastavalt juhendile Mittevajaliku vara ja tagastuvate elektriseadmete käsitlemise protseduur (J3106) ning utiliseeritav ja tagastuv materjal dokumenteerida vastavalt Elektrilevi OÜ poolt kehtestatud korrale. Demonteeritavate seadmete utiliseerimine või tagastamine ELV-le lahendatakse ehituse käigus koostöös ELV projektijuhiga.

### 2.2.6. Tähistused

Tähistuste paigaldamisel pidada kinni kehtivast juhendist P346 „Võrguvara tähistamise ja märgistamise nõuded.“

Kõik kaablisooned märgistada kapis vastavalt L1, L2, L3 ja PEN ning kaablid tähistada kaabliipikutega.



LEONHARD WEISS OÜ	Tööprojekt Nr LC3058	Rakvere mnt 15 autolaadija liitumine, Selja küla, Tori vald, Pärnu maakond	2025	Lk 6/9
-------------------	-------------------------	---	------	--------

### 3. Maastiku ja teede taastamine

Ehitajal lasub kohustus taastada ehitustöödele eelnenud olukord; muuhulgas tuleb taastada ehituse käigus kahjustada saanud pinnas, siluda ja täita mehhanismide poolt tekitatud jäljed; samuti tihendada hoolikalt kaevise tagasitäide, vajadusel teha hilisemad täite- ja taastamistööd ära vajunud pinnasega kaablitrassil. Kõlvikult koristada tööde kaigus tekkinud ehitusjäätmed ja muu ehitusprahht (traadi jupid, RB tukid vms).

Kaevealade katted taastada vähemalt töödele eelnevas seisus.

Kaevise täitmisel arvestada pinnase hilisemat vajumist. Tagasitäiteks sobiv pinnas vajadusel ladustatakse ja kasutatakse piirkonna täitmiseks. Ülemäärane ja tagasitäiteks mittesobivad pinnasekogused on töövõtja kohustatud utiliseerima.

Tööde teostamisel kasutada keskkonnasõbralikke meetodeid.

Peale ehitustööde lõppu tööplats puhastada ja korrastada. Rikutud haljastus taastada. Kõik ehitusjäätmed ja ajutised tarindid kõrvaldada, lammutatud või vigastatud piirded taastada.

### 4. Tööd muinsuskaitsealas

- Projekti alale jäävad arheoloogiamälestis ja ajalooline looduslik pühapaik Ohvrikoht Hiemägi (reg-nr 11838) kaitsevöönd ja arheoloogiamälestis Kalmistu "Mäeltvälja" (reg-nr 11837) kaitsevöönd. Lisaks sellele Muinsuskaitseameti poolt prognoosalana määratletud Tori valla arheoloogiatundlik ala (vt lisa B).

- Kuna puutumus arheoloogiamälestistega on väike, ei ole esialgu vajalik tagada projekti elluviimisega seotud kaevetöödel arheoloogiline uuring. Võttes aga arvesse prognoositud arheoloogiatundlikku ala, tuleb kõigil kaevetöödel siiski olla äärmiselt tähelepanelik ning arvestada arheoloogiliste leidude ja arheoloogilise kultuurikihi (muuhulgas konstruktsioonide ja inimluude) ilmsikstuleku võimalusega. Muinsuskaitseadusest tulenevalt (§ 31 lg 1, § 60) on leidja sellisel juhul kohustatud tööd katkestama, jätma leiu leiukohta ning teatama sellest Muinsuskaitseametile.

- Kui tööd piirduvad ainult mälestise kaitsevööndi alaga, tuleb enne tööde algust esitada Muinsuskaitseametile tööde tegemise teatis (MuKS § 58 lg 3 p2; <https://register.muinas.ee/public.php?menuID=worknotice>). Teatise esitamine Muinsuskaitseametile ei ole vajalik, kui projekt on eelnevalt ametiga kooskõlastatud.

### 5. Ehitustööde dokumenteerimine ja järelevalve

Ehitustööde dokumenteerimisel lähtuda Eesti Vabariigi "Ehitusseadustikust" ja Elektrilevi elektripaigaldise kasutuselevõtu protseduurist. Ehituse järelevalvet teostab elektrivõrgu varahaldur ja Elektrilevi projektijuht. Kõik kõrvalekalded projektist kooskõlastada tellija ja projekteerijaga ning fikseerida kirjalikult.

Ehitustööd korraldada hea ehitustava kohaselt. Ehitus ja kaevetööde ajaks piirata ehitusplatsid piirdelindiga ja tähistada ohutismärkidega. Töökoht tähistada nõuetekohaselt tööde tellija ja tööde teostaja andmetega.

### 6. Käidujuhend

Käesoleva projekti järgi ehitatavate elektripaigaldiste käidul kasutada Elektrilevi OÜ varem kehtestatud käidujuhendeid.

### 7. Andmetabelid ja spetsifikatsioonid

#### 7.1. Materjalide ja seadmete spetsifikatsioon

**Tabel 6.1.** Põhimaterjalide ja seadmete spetsifikatsioon.

\*Tabel 6.1. on esitatud eraldi failis.

LEONHARD WEISS OÜ	Tööprojekt Nr LC3058	Rakvere mnt 15 autolaadija liitumine, Selja küla, Tori vald, Pärnu maakond	2025	Lk 7/9
-------------------	-------------------------	---	------	--------

## 7.2. Tööde mahud

Tööde mahud esitatakse eraldi vormikohase failina.

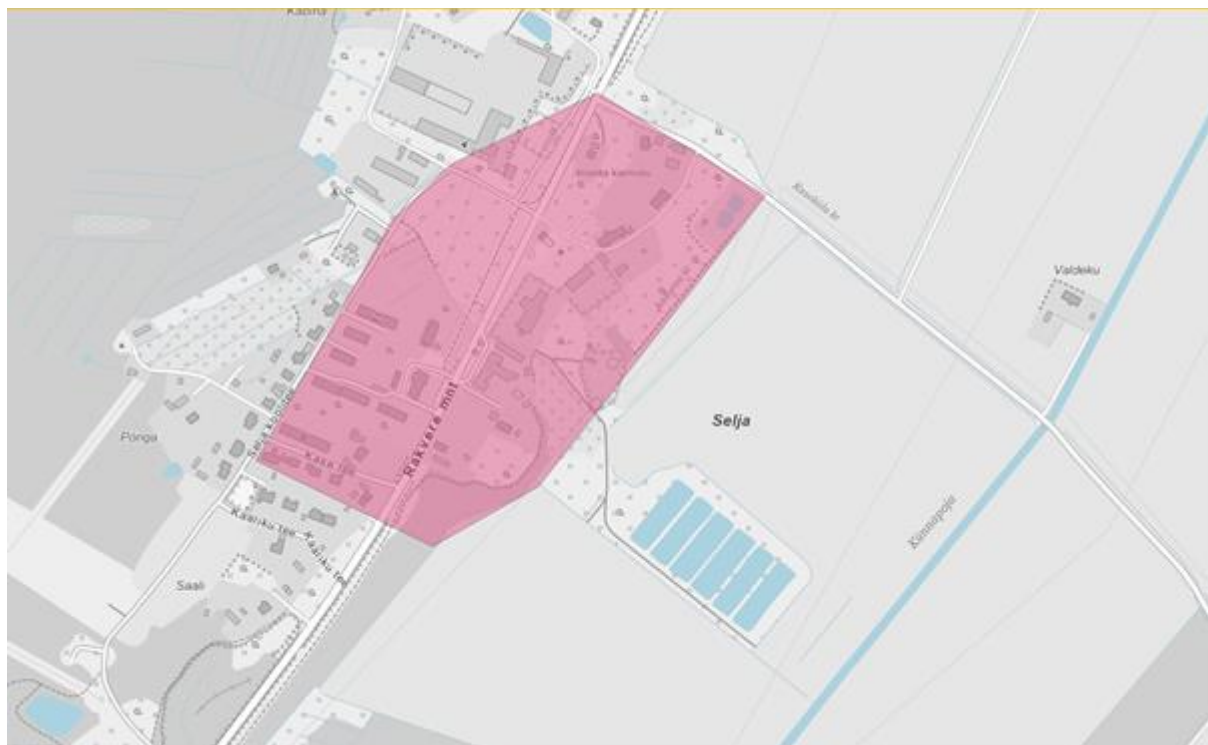
LEONHARD WEISS OÜ	Tööprojekt Nr LC3058	Rakvere mnt 15 autolaadija liitumine, Selja küla, Tori vald, Pärnu maakond	2025	Lk 8/9
-------------------	-------------------------	---	------	--------

## LISAD

### Lisa A. Kooskõlastused

Kooskõlastused ja kooskõlastuste koondtabel kontaktandmetega esitatakse eraldi failina.

### Lisa B. Tori valla Selja küla arheoloogiatundlik ala.





LEONHARD WEISS OÜ	Tööprojekt Nr LC3058	Rakvere mnt 15 autolaadija liitumine, Selja küla, Tori vald, Pärnu maakond	2025	Lk 9/9
-------------------	-------------------------	---	------	--------

## JOONISED

**Joonis LC3058-1. Asendiplaanid**

**Joonis LC3058-2. Elektriskeemid**